

# INFORME de **SOSTENIBILIDAD**

# 2024

*"Las empresas con visión de futuro comprenden que invertir en sostenibilidad no es un costo, es una oportunidad, que convierte los desafíos globales en motores de innovación, crecimiento responsable y valor compartido".*

**Ban Ki-moon,**  
ex Secretario General  
de las Naciones Unidas.

120 AÑOS

*Postobón*  
Tómate la Vida

## NUESTRO PROPÓSITO SUPERIOR

Cuando un propósito superior mueve el espíritu de una organización podemos lograr grandes cambios.

“JUNTOS nos tomamos la vida creando experiencias Y TRANSFORMANDO momentos para avanzar HACIA UN MUNDO sostenible”.

### Tomarse la vida

Una actitud que promueve el optimismo, el equilibrio, la libertad de decisión, el empoderamiento, el compromiso, la pasión y la diversidad.

### Crear experiencias y transformar momentos

Conectarnos con nuestros grupos de interés para impactar positivamente y generar valor.

### Avanzar hacia un mundo sostenible

Ser coherentes y consistentes con el compromiso que hemos tenido a lo largo de nuestra historia con el país para contribuir con su desarrollo. Un compromiso que hoy ponemos en función de la solidaridad, la conciencia por el medioambiente, la sociedad, la economía, la inclusión, la responsabilidad y la ética.



## LA CONVICCIÓN de ser sostenibles para aportar a NUESTRO PAÍS

**\$41.959 millones** en inversión socioambiental. **↑20%** más que en 2023.

Programas en **23 departamentos** y **226 municipios**.

**295.587 beneficiarios directos** con nuestros programas. **↑46%** más que en 2023.

Esta cifra asciende a: **1.958.752 personas** si se suman los beneficiarios de las donaciones en especie.

### ACTIVIDADES EN LO SOCIAL

- Programas con las comunidades.
- Iniciativas de desarrollo social.
- Educación y cultura.
- Inclusión social.
- Acompañamiento y fortalecimiento de las mujeres.
- Promoción de estilos de vida activos.
- Promoción de la solidaridad.
- Voluntariado corporativo.
- Abastecimiento inclusivo.
- Beneficios de bienestar y formación a colaboradores.

### ACTIVIDADES EN LO AMBIENTAL

- Acciones para el cuidado del agua.
- Protección de espacios clave para el agua y la biodiversidad.
- Promoción de la economía circular.
- Gestión del cambio climático.

### Otras inversiones con criterios de sostenibilidad en la cadena de valor

- Materias primas circulares y sostenibles.
- Vehículos amigables con el medio ambiente y movilidad sostenible.
- Equipos de frío con refrigerantes ecológicos.
- Renovaciones tecnológicas para la eficiencia energética.

Estas inversiones ascienden a: **\$190.869 millones.**

### Reconocimientos a la gestión

- Premio Xposable** por el programa HIT Social.
- Empresa Inspiradora ANDI** por el programa HIT Social.
- Sexta Empresa** más innovadora del país.<sup>1</sup>
- Empresa que mejor comunica** sostenibilidad en Latinoamérica.<sup>2</sup>
- Una de las 15 compañías** con mejores prácticas de inversión social en Colombia.<sup>3</sup>
- ICONic Award 'Digital Disruptor'** por la digitalización del proceso de logística.<sup>4</sup>
- Empresa más innovadora de Colombia** ANDI en el arquetipo Héroes por generar innovación social.
- Premio Gema Revista P&M** por la campaña "La Colombiana nos hace latir".
- Tres reconocimientos PREAD**<sup>5</sup> por gestión ambiental en Bogotá.
- Cuatro premios Effie** por la efectividad de la comunicación de marcas como Hipinto, Bretaña y sabores Postobón.

**231 alianzas con entidades públicas y privadas para la sostenibilidad.**

**Mayor donante en Colombia de la red de bancos de alimentos.**

<sup>1</sup> Ranking Innovación Empresarial ANDI 2024. / <sup>2</sup> Premios de Sostenibilidad +CTG 2024. Estos premios, organizados por la UCEP y basados en el estudio de la firma consultora SCOPEN sobre sostenibilidad en la región, valoraron el papel del marketing y las comunicaciones en relación con los ODS. / <sup>3</sup> Índice de Inversión Social Privada de la firma Jaime Arteaga y Asociados (JA&A). / <sup>4</sup> Este premio es entregado por la firma Blue Yonder, líder mundial en plataformas de supply chain. / <sup>5</sup> El Programa de Excelencia Ambiental Distrital (PREAD) es una iniciativa liderada por la Secretaría Distrital de Medio Ambiente de Bogotá.

# 120 AÑOS

## por la senda DE LA sostenibilidad

Durante 120 años hemos sido parte de la vida de los colombianos y la sostenibilidad no ha estado al margen. Nuestra visión del tema se resume en una frase: Uno más todos. Esta frase representa el poder de unir esfuerzos para crear oportunidades colectivas

y construir valor sostenible para todos. Aquí hay 120 acciones que reflejan nuestra gestión sostenible. Son acciones optimistas, que dan cuenta de nuestro pensamiento e invitan a seguir confiando en empresas como esta, Postobón, para que el país avance.

Reducción del uso de agua. | Uso de 100% de energía proveniente de fuentes renovables. | Empresa carbono neutro. | Uso de energía fotovoltaica. | Reducción de emisiones Gases de Efecto Invernadero. | Promotores del reciclaje inclusivo. | Marcas neutras en materiales. | Promotores de envases y empaques circulares. | Educación ambiental para millones de personas. | Protección y conservación de ecosistemas clave para el agua y la biodiversidad. | Promoción del consumo responsable. | Uso de PET reciclado en los envases. | Envases 100% reciclables. | Neveras ecoeficientes para el mercado. | Optimización energética en operaciones logísticas. | Aligeramiento de envases y empaques. | Apoyo a conservación de cuencas hidrográficas. | Movilidad sostenible con vehículos bajos o cero emisiones. | Incorporación de materias primas circulares. | Uso de transporte marítimo consolidado para reducir huella de carbono. | Formación ambiental para proveedores. | Gran generador de empleo en el país. | Apoyo a familias agricultoras. | Generador de empleos rurales. | Voluntarios corporativos al servicio de la sociedad. | Mayor donante de alimentos y bebidas del país. | Bicicletas entregadas en zonas rurales para facilitar el acceso a escuelas públicas. | Pupitres escolares elaborados con Tetra Pak reciclado. | Fomento al empleo femenino. | Productos basados en procesos de innovación. | Acompañamiento y apoyo a asociaciones de recicladores de oficio. | Apoyo a comunidades con PDET y municipios ubicados en ZOMAC. | Gran promotor de la educación. | Programas de bienestar y beneficios para empleados y sus familias. | Universidad interna para capacitar a los empleados. | Apoyo a organizaciones comunitarias rurales. | Promoción de hábitos de vida activos y responsables. | Educación en consumo responsable y consciente. | Entrega de mejoramientos de vivienda para comunidades vulnerables. | Participación de jóvenes en programas de innovación. | Promotores de la innovación abierta. | Empresa altamente innovadora. | Generación de empleo en encadenamientos productivos. | Acompañamiento a mujeres emprendedoras rurales. | Acciones solidarias en emergencias y desastres naturales. | Gran generadora de empleo. | Liderazgo en economía circular. | Impulsor de la innovación social. | Acciones de solidaridad en comunidades vulnerables. | Acompañamiento a agricultores rurales. | Promoción del reciclaje inclusivo. | Generación de valor compartido. | Fortalecimiento del abastecimiento responsable. | Etiquetado frontal con información nutricional clara. | Desarrollo de bebidas con ingredientes naturales. | Generación de empleo en encadenamientos productivos. | Gran contribuyente. | Apoyo mayoritario a proveedores nacionales y locales. | Apoyo a pymes proveedoras lideradas por mujeres. | Negocios con impacto ético en mercados internacionales. | Transparencia en el gobierno corporativo. | Código de conducta para toda la cadena de valor. | Evaluación continua de riesgos sociales y ambientales. | Cumplimiento de los estándares del Global Reporting Initiative (GRI). | Apoyo al Pacto Global de Naciones Unidas. | Modelo de manufactura de clase mundial. | Incorporación de criterios ambientales en contratación logística. | Formación en huella de carbono para proveedores. | Tratamiento eficiente de aguas residuales en plantas. | Uso de cartón reciclado en empaques secundarios. | Reducción del consumo de combustibles fósiles. | Criterios de Sostenibilidad en contrataciones y licitaciones. | Evaluación de impacto ambiental en nuevos productos. | Sensibilización a consumidores sobre separación en la fuente. | Participación en programas de conservación de páramos y zonas de reserva. | Articulación con autoridades ambientales. | Manejo responsable de residuos peligrosos. | Apoyo a iniciativas de equidad de género. | Prevención del trabajo infantil en la cadena de valor. | Implementación de criterios de inclusión en contratación. | Becas para jóvenes en zonas rurales. | Mejoramiento de la infraestructura educativa rural. | Promoción del deporte como herramienta social. | Generación de contenido educativo en redes sociales. | Inclusión de población migrante en empleabilidad. | Apoyo a causas humanitarias. | Generación de alianzas para la equidad. | Asistencia técnica a pequeños emprendedores rurales. | Programas para personas con discapacidad. | Programas de salud y bienestar para colaboradores y sus familias. | Aumento sostenido de la inversión social y ambiental. | Apoyo al crecimiento de pymes proveedoras. | Reducción de costos operativos por innovación sostenible. | Compromiso ético con la rendición de cuentas. | Declaración pública de respeto a los Derechos Humanos. | Estructura de gobierno corporativo con enfoque ASG. | Participación en programas de innovación abierta. | Reformulación de productos para reducir azúcar. | Cultura de inocuidad e implementación de estándares AIB y HACCP. | Entrenamiento en metodologías de mejoramiento continuo. | Certificaciones en calidad para productos y plantas. | Implementación de modelos de eficiencia hídrica. | Análisis de ciclo de vida de productos. | Inclusión del ecodiseño en empaques y envases. | Recuperación de material posconsumo mediante alianzas. | Evaluación de proveedores con huella ambiental. | Inclusión laboral. | Fortalecimiento de identidad multicultural en la empresa. | Participación en espacios de diálogo social. | Implementación de protocolos de respeto por la diversidad. | Creación de espacios para la recreación y deporte. | Línea ética para reporte de casos. | Promoción de la salud mental como parte del bienestar laboral. | Integración del criterio de sostenibilidad en planes de inversión. | Proveedores con enfoque ASG. | Generación de valor a largo plazo con impacto sostenible. | Construcción de alianzas público-privadas. | Integración del modelo de sostenibilidad en el direccionamiento estratégico. | Metas corporativas de sostenibilidad. | Protocolos de transparencia y de reporte con grupos de interés.

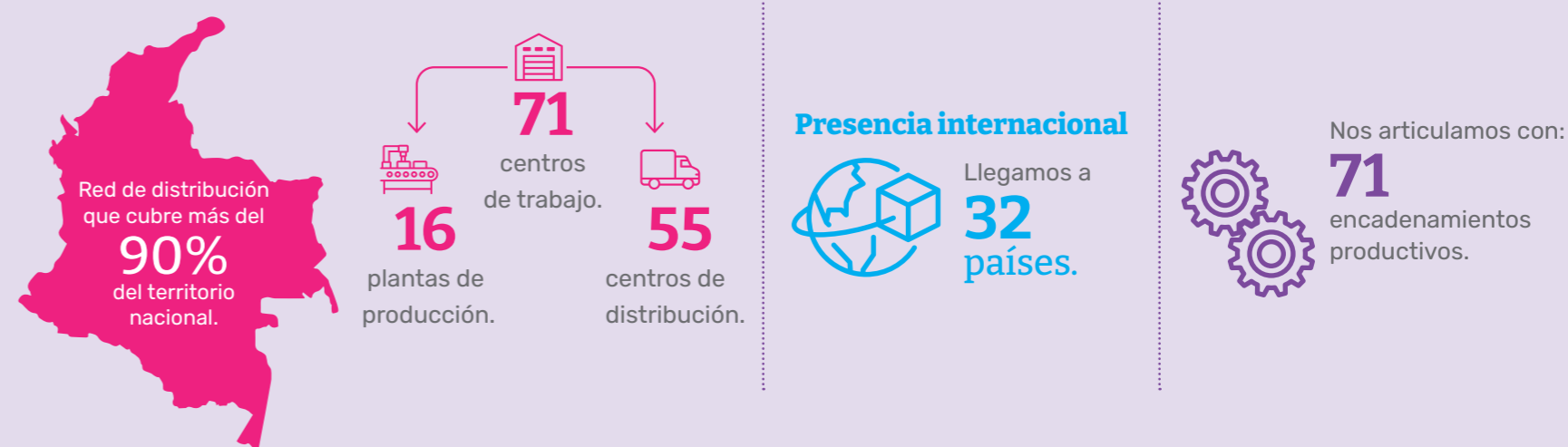
Son muchas más...  
**Y las seguiremos construyendo para**  
*avanzar hacia un mundo sostenible.*



## DINAMIZAMOS la economía nacional



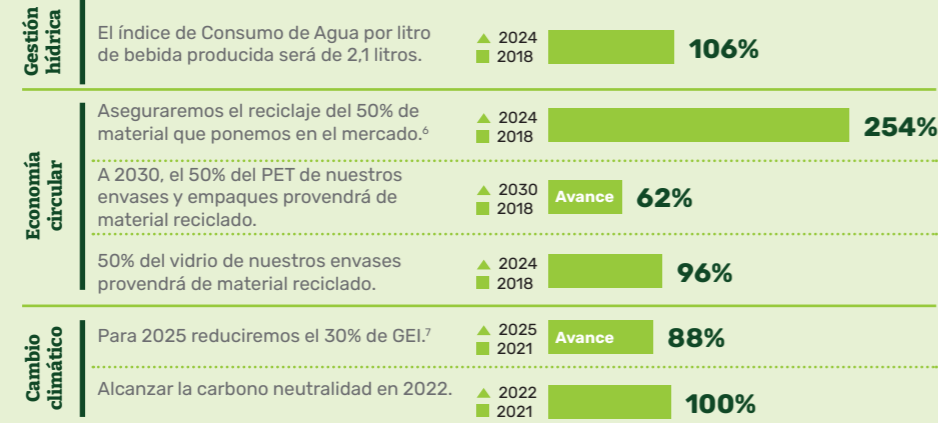
### Nuestra presencia



# Nuestras metas de sostenibilidad: avances y LOGROS

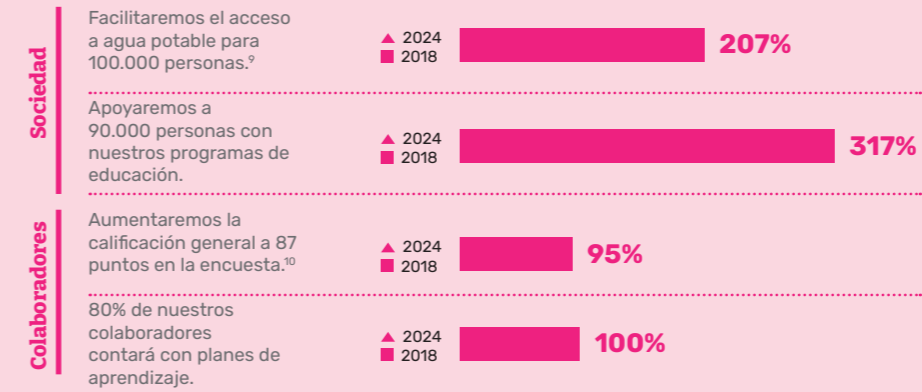
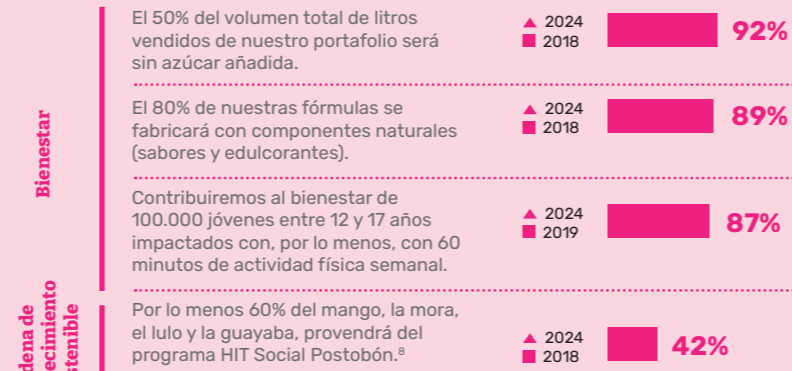
▲ Año meta ■ Año formulación

## AMBIENTALES



Evaluamos nuestra gestión de sostenibilidad mediante metas que contribuyen a los Objetivos de Desarrollo Sostenible (ODS). Estas metas movilizan a la organización hacia su cumplimiento y reflejan la participación de todos los colaboradores en la sostenibilidad.

## SOCIALES



## GOBIERNO



### Ética y gobierno corporativo

Nuestro objetivo es ser una de las empresas con mejor reputación en Colombia, fortalecer la confianza y la credibilidad entre los grupos de interés y ser reconocidos por nuestro valor y contribución al desarrollo sostenible a través de nuestras acciones.

#### Lo que hicimos

- Somos la 18ª empresa con mejor reputación en Colombia, según Merco Empresas. Mejoramos tres posiciones con respecto a 2023.
- Reconocidos como una de las 13 empresas que mejor gestión hace de su inversión social privada.
- Recibimos el premio Xpossible Colsubsidio por el programa HIT Social Postobón.
- Premios a la excelencia del Programa de Excelencia Ambiental de la Secretaría Distrital de Ambiente de Bogotá.
- Reconocidos como la empresa que mejor comunica asuntos de sostenibilidad en Latinoamérica.
- Cuatro premios Effie por la efectividad de la comunicación de marcas.
- Reconocimiento como Empresa líder en Económica Circular en Exposresiduos 2024.
- Sexta empresa más innovadora del país y premio Héroes en Innovación por crear modelos de innovación social en Colombia.
- Mayor donante del país a los bancos de alimentos.
- Empresa Inspiradora ANDI por el programa HIT Social Postobón.

### Bienestar

Queremos contribuir al bienestar de las personas, brindándoles una oferta de portafolio amplia, que responda a las tendencias de consumo y que los invita a tomar sus propias decisiones. Buscamos que nuestras bebidas sean bajas, reducidas o sin azúcar añadida, que contengan ingredientes y componentes naturales y que nuestras acciones motiven a las personas a tener hábitos de vida activos.

#### Lo que hicimos

- 99% del volumen de ventas fue bajo, reducido o sin azúcar añadida.<sup>12</sup>
- 46% del volumen de ventas fue sin azúcar añadida, cinco puntos más que en 2023.
- 71% de las fórmulas se fabricó con componentes e ingredientes naturales.
- Con el programa ¡Boom! Activa tu Vida, promovimos la actividad física en 20 instituciones educativas de nueve municipios, beneficiando a 25.027 estudiantes. 11.542 de los estudiantes tienen entre 12 y 17 años. Desde 2019, 191.675 estudiantes de 98 municipios han participado en el programa.
- Formamos a 518 docentes en la promoción de actividad física en las instituciones educativas públicas, 28% más de los previstos para el año. En total, son 3.175 docentes formados.
- Hemos entregado 160 kits con elementos para hacer actividad física en instituciones educativas públicas.
- Promovimos la actividad física apoyando y patrocinando 77 eventos en los que participaron 4,2 millones de personas.

### Planeta

**Gestión del recurso hídrico**  
El agua es fundamental para la sostenibilidad del planeta, la sociedad y nuestra compañía. Somos conscientes de eso y la gestionamos de forma integral, haciendo un uso eficiente de ella, colaborando con actores relevantes para su cuidado, protegiendo y conservando espacios naturales y ayudando a que las comunidades cuenten con el derecho que tienen el agua.

#### Lo que hicimos

- El indicador de consumo de agua por litro de bebida producido llegó a 1,98 Lt. cumpliendo anticipadamente la meta a 2024 (2,1 Lt por litro producido).
- En los últimos 11 años redujimos 47,5% el consumo de agua por litro de bebida producido.
- Redujimos la captación de 462.291 m<sup>3</sup> de agua, 8% menos consumo que en 2024, lo cual equivale al consumo de agua anual de más de 25.600 personas.
- Cuidamos y protegemos directamente y en alianzas 36.299 hectáreas de bosques clave para el agua y la biodiversidad, 23% más que en 2023.

**Economía circular**  
Nos impulsa la transición de una economía lineal a una circular, enfocándonos en la prolongación de la vida útil de los materiales de envases y empaques. Apoyamos el reciclaje y promovemos la inclusión social de los recicladores.

#### Lo que hicimos

- Gestionamos la recolección y aprovechamiento de 163.529 toneladas de envases y empaques como PET, Tetra Pak, cartón y otros plásticos, evitando su disposición en rellenos sanitarios y ecosistemas naturales.
- Reincorporamos 31% de material PET reciclado y 48% de vidrio reciclado en los envases.
- 96 de cada 100 botellas de vidrio retornable regresaron a las plantas para ser reutilizadas.
- Desarrollamos nueve iniciativas de aligeramiento en referencias de productos.

Gracias al ecodiseño dejamos de usar 1.052 toneladas de materiales en 2024. En los últimos seis años dejamos de usar 40.349 toneladas de materiales vírgenes.



- Recertificamos a Agua Cristal como marca Plástico Neutro y a HATSU como marca neutra en materiales.
- Participamos en 30 iniciativas de economía circular en 23 departamentos, con las que apoyamos a 11.303 recicladores.
- Con FARO Postobón apoyamos directamente a 5.468 recicladores y 50 asociaciones de reciclaje en 19 departamentos.
- Entregamos a los recicladores 5.033 kits de dotación para su trabajo.
- Asignamos 4.050 bonos de alimentación y aseo.
- Entregamos 225 incentivos para mejoramiento de vivienda a los recicladores.
- Asignamos 3.443 seguros de vida a los recicladores.
- Apoyamos a 40 asociaciones de reciclaje con arriendos, camiones, montacargas, compactadoras, motocarros e insumos operativos.
- Llegamos a 39 millones de personas con contenidos relacionados con reciclaje y economía circular.

**Cambio climático**  
Trabajamos firmemente en la gestión del cambio climático mediante la implementación de estrategias de reducción y compensación de las emisiones generadas por nuestras operaciones, logrando ser una empresa carbono neutro.

#### Lo que hicimos

- Renovamos por tercer año la certificación compañía carbono neutro.
- Redujimos 14.053 toneladas de CO<sub>2</sub>e, un 26,4% menos con respecto a 2019.
- Reemplazamos y actualizamos 16.854 equipos de frío por otros con tecnologías más eficientes y limpias.

#### Movilidad sostenible:

- De 2010 a hoy hemos incorporado a la flota de transporte más de 660 unidades criterios de movilidad sostenible, con tecnologías bajas o libres de emisiones (Euro V y VI, gas, híbridas, eléctricas y con hidrógeno) a nuestra operación.
- Redujimos 8,3% las emisiones de nuestra flota.
- Invertimos \$118,3 millones en procesos de telemetría para transporte.
- El 100% de la flota cuenta con equipos de telemetría e IoT.
- Pusimos en operación el primer tractocamión eléctrico para distribución de bebidas que llega a Colombia.
- Por eficiencia operativa evitamos el consumo de 30.682 galones de diésel.
- Instalamos equipos de hidrógeno en 10 camiones, logrando una mejora del 7% en el rendimiento de combustible.

#### Energías renovables:

- Certificamos el 100% de nuestra energía como proveniente de fuentes renovables.
- Habilitamos dos nuevos proyectos fotovoltaicos en techo que aportan a la compañía más de 9.000 MWh/año.
- Instalamos 53.460 m<sup>2</sup> de paneles solares (Malambo y Bogotá), área similar a 206 canchas de tenis.
- Contamos con un suministro aproximado de 18.000 MWh/año de energía fotovoltaica.

### Sociedad

Promovemos la educación para crear oportunidades y construir una sociedad incluyente y equitativa.

#### Lo que hicimos

- Entregamos 470 bicicletas en tres instituciones rurales. Desde 2015, MiBici Postobón ha entregado 15.766 bicicletas en 24 departamentos.
- Entregamos 2.587 piezas de mobiliario escolar para 3.004 estudiantes en 30 instituciones de 11 departamentos. Desde 2015, MiPupitre Postobón ha entregado 51.103 piezas de mobiliario, beneficiando a 77.665 estudiantes en 28 departamentos, reciclando 192 millones de cajitas de Tetra Pak.

#### Acceso al agua

Trabajamos para garantizar que las comunidades tengan acceso al agua.

#### Lo que hicimos

- Desarrollamos seis soluciones para facilitar el acceso al agua de comunidades en Caloto y Toribío, Cauca, y Sesquíle y Tocancipá, Cundinamarca, que benefician a 1.659 personas.
- Desde 2020 hemos entregado 69 soluciones de agua que incluyen sistemas y plantas de potabilización de agua, tanques de almacenamiento, filtros, reservorios y diseños de acueductos. Con esto beneficiamos directamente a 56.897 personas en los últimos cuatro años.
- Con Litros que Ayudan atendimos 15 emergencias por desabastecimiento en las que entregamos 149.625 litros a 29.925 personas. Desde 2014 hemos entregado 987.137 litros a 454.133 personas en situaciones de emergencia.
- Hemos desarrollado iniciativas como el Fondo Fuente de Vida Malambo, y Bogotá), área similar a 206 canchas de tenis.
- Contamos con un suministro aproximado de 18.000 MWh/año de energía fotovoltaica.

### Cadena de valor

Promovemos oportunidades en la cadena de valor mediante un abastecimiento inclusivo, destacando el papel crucial de los pequeños agricultores de fruta en el desarrollo del agro colombiano.

#### Lo que hicimos

- El 25,2% de la fruta que compramos provino del programa HIT Social Postobón, del 8% más en comparación con 2023.
- Apoyamos a 1.745 familias agricultoras de mora, lulo y mango de 11 departamentos, 11% más respecto a 2023.
- El 32% de los agricultores son mujeres, un incremento del 14%.
- Acompañamos a 45 asociaciones de agricultores de fruta en su fortalecimiento.
- Generamos 4.071 empleos rurales, un aumento de 14%.
- 600 jóvenes familiares de agricultores se beneficiaron con la escuela HIT Social.
- 16 jóvenes de Santander se graduaron como técnicos agrícolas con apoyo del SENA, sumando 35 beneficiarios.
- Creamos un centro digital en San José de Isnos, Huila, para 150 familias agricultoras.
- Capacitamos a 416 productores de fruta en educación digital.
- Asignamos seguros agrícolas a 1.318 productores, el 32% son mujeres.
- Reducimos el riesgo climático en cultivos de 215 agricultores mediante reservorios de agua y sistemas de riego.
- Entregamos 21.834 plántulas para sembrar 383 hectáreas nuevas de mango.
- Formamos a 321 mujeres agricultoras en empoderamiento económico.
- Los ingresos por hectárea de los agricultores de mora del programa aumentaron un 71%.
- Las mujeres agricultoras representaron el 43% de las juntas directivas de las asociaciones.

### Gente

Fomentamos una cultura corporativa basada en nuestro propósito y valores, creando un entorno donde nuestros colaboradores y sus familias crecen, prosperan y disfrutan de experiencias significativas.

#### Lo que hicimos

- Generamos oportunidades de trabajo para 19.456 personas. 11.670, equivalentes al 60%, fueron empleos directos.
- Invertimos \$51.943 millones en beneficios a empleados, un 13% más que en 2023.
- 40% de nuestros cargos directivos es ocupado por mujeres.
- Generamos 20% más oportunidades para mujeres en cargos históricamente masculinizados (montarguistas, operarios, supervisores de ventas, entre otros).
- El 67% de nuestra organización está compuesto por generaciones millennial y centennial.
- Cerca del 13% de la organización se identifica como perteneciente a un grupo étnico (población negra, afrodescendiente, indígena, raizal, palenquera, ROM y migrante), 6% más que en 2023.
- Capacitamos a 252 líderes en promoción de la diversidad, la equidad y la inclusión en la compañía.
- 514 personas participaron en el voluntariado corporativo Postobón Dejando Huella.
- Conservamos nivel de excelencia en el clima laboral (según nuestra encuesta interna).

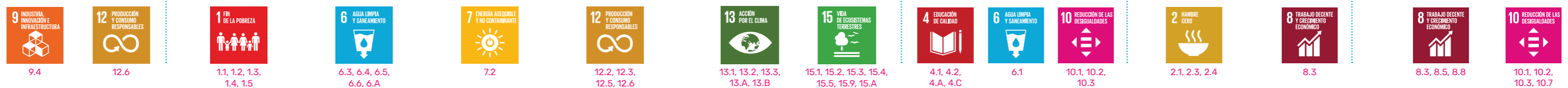
Promovemos el aprendizaje de nuestros colaboradores para su desarrollo, fortaleciendo el sentido de pertenencia y compromiso con la organización.

#### Lo que hicimos

- Invertimos \$3.135 millones en formación de empleados, 52% más que en 2023.
- La Universidad Postobón incrementó 24% la formación en personas.
- 525 personas fueron promovidas a cargos superiores.

<sup>6</sup>Reciclaje de multimaterial. / <sup>7</sup> La meta es incremental y para el 2030 reduciremos el 50% de las emisiones de GEI. / <sup>8</sup> La meta indexa el crecimiento anual de la demanda de fruta de la compañía. / <sup>9</sup> Beneficiados directos con soluciones de agua potable instaladas o gestionadas por la compañía. / <sup>10</sup> La encuesta considera un puntaje superior a 85 como nivel excelente. / <sup>11</sup> El parámetro de medición son los estudios independientes de reputación que realizamos, donde valoramos siete dimensiones y 23 atributos, los cuales alcanzaron el nivel "fuerte" en una escala de 1 a 100 (70-80 puntos). / <sup>12</sup> Esto significa que hay una cantidad entre 4,9 y cero gramos de azúcar por cada 100 ml de bebida.

## Objetivos de Desarrollo Sostenible relacionados



# Postobón BIO

Más verde, más vida.

## NUESTRA RELACIÓN con el planeta

Postobón BIO es nuestra plataforma para la gestión ambiental, la cual es clave para seguir avanzando hacia el mundo sostenible que nos hemos propuesto. Esta plataforma responde al llamado de la naturaleza para generar equilibrio y promueve una operación responsable, integrando soluciones que reducen nuestro impacto y generan valor ambiental y social para el país.

### BIO ES GESTIONAR EL AGUA Y CUIDAR LA NATURALEZA

Lo que hacemos

Uso eficiente del recurso hídrico.

Proteger, conservar ecosistemas y fomentar la participación e inclusión de las comunidades en su cuidado.

Propiciar que las comunidades cuenten con acceso a agua potable.



En los últimos 11 años **redujimos 47,5%** el consumo de agua por litro de bebida producido.



Redujimos la captación de **462.291 m<sup>3</sup>** de agua, un 8% menos consumo que en 2023, lo cual equivale al consumo de agua anual de más de 25.600 personas.



**36.299** hectáreas de bosques clave para el agua y la biodiversidad protegidos directamente y en alianzas. **↑ 23% más que en 2023.**

### BIO ES PROMOVER LA ECONOMÍA CIRCULAR

Lo que hacemos

Lideramos el paso de modelos de economías lineales a circulares.

Apoyamos a los recicladores de oficio y fortalecemos la cadena de aprovechamiento posconsumo.

Profundizamos en el ecodiseño de envases y empaques.

Sensibilizamos y educamos a las personas sobre reciclaje.

Gestionamos **163.529** toneladas de envases y empaques que se convirtieron en nuevas materias primas y dejaron de ir a rellenos y ecosistemas naturales.

Reincorporamos **31%** de material PET reciclado y **48%** de vidrio reciclado en los envases.

**96** de cada 100 botellas de vidrio retornable regresaron a las plantas para ser reutilizadas.

Gracias al ecodiseño dejamos de usar: **1.052** toneladas de materiales en 2024.

En los últimos seis años dejamos de usar **40.349** toneladas de materiales vírgenes.



Certificamos a Agua Cristal como la primera marca Plástico Neutro en Colombia y a HATSU como la primera marca neutra en materiales.



Participamos en **30** iniciativas de economía circular en 23 departamentos, con las que apoyamos a 11.303 recicladores.

Llegamos a **39** millones de personas con contenidos relacionados con reciclaje y economía circular.

### FARO Postobón (fortalecimiento a asociaciones de recicladores de oficio)

Apoyamos directamente a **5.468** recicladores y 50 asociaciones de reciclaje en 19 departamentos.

Gracias a FARO Postobón, los recicladores mejoraron en 2024 sus ingresos promedio **21%**, lo cual equivale a \$1,7 millones más al año.

Apoyamos a **40** asociaciones de recicladores con arriendos, camiones, montacargas, compactadoras, motocicletas e insumos operativos.

Entregamos a los recicladores **5.033** kits de dotación.

Entregamos **225** incentivos para mejoramiento de vivienda.

Asignamos **4.050** bonos de alimentación y aseo.

### BIO ES GESTIONAR EL CAMBIO CLIMÁTICO

Lo que hacemos

Reducimos y compensamos las emisiones generadas logrando ser empresa carbono neutro.

Utilizamos energías renovables certificadas.

Aportamos a la transición hacia una economía libre de carbono.

Avanzamos hacia una movilidad sostenible con vehículos bajos o libres de emisiones.



Renovamos por tercer año la certificación compañía carbono neutro.



Reducimos **14.053** toneladas de CO<sub>2</sub>e, un 26,4% menos con respecto a 2019.



Reemplazamos y actualizamos **16.854** equipos de frío por otros con tecnologías más eficientes y limpias.

#### Movilidad sostenible:



Hemos incorporado a la flota de transporte más de **660** unidades criterios de movilidad sostenible, con tecnologías bajas o libres de emisiones (Euro V y VI, gas, híbridas, eléctricas y con hidrógeno) a nuestra operación.

Pusimos en operación el primer tractocamión eléctrico para distribución de bebidas.

Evitamos el consumo de **30.682** galones de diésel en nuestros vehículos.

Reducimos **8,3%** las emisiones de nuestra flota.

Invertimos **\$1.183** millones en procesos de telemetría para transporte.

Instalamos equipos de hidrógeno en **10** camiones, logrando mejoras hasta de 7% en el rendimiento de combustible.

#### Energías renovables:



Certificamos el **100%** de nuestra energía como proveniente de fuentes renovables.



Instalamos **53.460 m<sup>2</sup>** de paneles solares (Malambo y Bogotá), área similar a la de 206 canchas de tenis.



Habilitamos dos nuevos proyectos fotovoltaicos en techo que aportan más de **9.000** MWh/año.



Contamos con un suministro aproximado de **18.000** MWh/año de energía fotovoltaica.

# ENTREGANDO **optimismo** a la sociedad

Apoyamos a Colombia con programas de educación, equidad de género, cuidado del medioambiente y desarrollo rural.



## EDUCACIÓN

### MIBICI POSTOBÓN

Lo que hacemos

- » Entregamos bicicletas para niñas y niños de zonas rurales.
- » Combatimos la deserción escolar.
- » Permitimos disfrutar el poder de las bicicletas.



**15.766** bicicletas entregadas en **24** departamentos (desde 2015).

### MIPUPITRE POSTOBÓN

Lo que hacemos

- » Hacemos de las cajitas de Tetra Pak reciclado oportunidades de educación.
- » Promovemos la economía circular con el reuso de materiales.
- » Mejoramos las condiciones locativas de instituciones educativas públicas.
- » Fortalecemos procesos educativos en colegios públicos.

Desde 2015, hemos entregado **51.103** piezas de mobiliario.



**77.665** estudiantes beneficiados en 28 departamentos.



**192 millones** de cajitas de Tetra Pak convertidas en mobiliario escolar.

## ACCESO AL AGUA

Lo que hacemos

- » Gestionamos que las comunidades tengan agua.
- » Llevamos soluciones de agua como acueductos, tanques y plantas a las comunidades.



Desarrollamos en 2024 seis soluciones para facilitar el acceso al agua de comunidades en Caloto y Toribio, Cauca, y en Sesquillé y Tocancipá, Cundinamarca.



Desde 2020 hemos entregado **69** soluciones de agua que incluyen:

- Sistemas y plantas de potabilización.
- Tanques de almacenamiento, filtros, reservorios.
- Diseños de acueductos.



Beneficiamos directamente a **56.897** personas con acceso al agua en los últimos cuatro años.

Con el programa Litros que Ayudan, desde 2014 hemos entregado **987.137** litros de agua a 454.133 personas en situaciones de emergencia.



## HIT SOCIAL POSTOBÓN: DESARROLLO RURAL INCLUSIVO

Lo que hacemos

- » Acompañamos a agricultores de fruta.
- » Fomentamos la asociatividad en el campo.
- » Generamos oportunidades para el desarrollo del agro.
- » Velamos por el relevo generacional en zonas rurales.

**25,2%** de la fruta comprada provino del programa HIT Social Postobón, un aumento del 8%.

Apoyamos a **1.745** familias agricultoras de mora, lulo y mango en 11 departamentos, mas que en 2023.

**32%** de los agricultores son mujeres, un aumento de 14%.

**600** jóvenes agricultores se beneficiaron con la escuela HIT Social.

Acompañamos a **45** asociaciones de agricultores de fruta.

Asignamos seguros agrícolas a **1.318** productores.

Redujimos el riesgo climático en cultivos de **215** agricultores con reservorios de agua y sistemas de riego.

Generamos **4.071** empleos rurales, un aumento de 14%.

Creamos un centro digital en San José de Isnos, Huila, para **150** familias agricultoras.

Capacitamos a **416** productores de fruta en educación digital.

Apoyamos a **16** jóvenes de Santander graduados como técnicos agrícolas del SENA.

Entregamos **21.834** plántulas de mango para sembrar 383 hectáreas nuevas.

Formamos a **321** mujeres agricultoras en empoderamiento económico.

Los ingresos por hectárea de los agricultores de mora del programa aumentaron **71%**

Las mujeres agricultoras representaron el **43%** de las juntas directivas de las asociaciones.

# Tomarse la vida es...

Una invitación a vivir las experiencias que creamos y los momentos que transformamos con nuestras marcas.



Esto lo logramos gracias a un portafolio de marcas que ofrece desde bebidas hasta alimentos, acompañando diferentes momentos de consumo para satisfacer las necesidades y preferencias de los consumidores.



Entendemos la importancia de construir hábitos de consumo respetando la conciencia y la libertad de elección de los consumidores, asegurando que nuestra oferta abarque desde opciones indulgentes hasta propuestas enfocadas en el máximo cuidado.



Fomentamos estilos de vida activos y responsables y proporcionamos información clara y confiable sobre la calidad de los productos, sus ingredientes y su valor nutricional.



**99%** de nuestro volumen de ventas es bajo, reducido o sin azúcar añadida.

**46%** del volumen de ventas es sin azúcar añadida.

**71%** de nuestras fórmulas contiene ingredientes naturales.

**28** lanzamientos al mercado en 2024 basados en innovación.

**77** eventos patrocinados entre maratones, carreras ciclistas y festivales deportivos.

**4,2** millones de personas impactadas con promoción de estilos de vida activos.

Desde 2019, **191.675** estudiantes de 98 municipios han participado en el programa ¡Boom! Activa tu vida que incentiva la actividad física en instituciones educativas públicas.

Entregamos **160** kits para promover la actividad física en escuelas públicas.

El exceso de alcohol es perjudicial para la salud. Ley 30 de 1986. Prohibase el expendio de bebidas embriagantes a menores de edad y mujeres embarazadas. Postobón distribuye y comercializa marcas producidas por otras empresas de la Organización Ardila Lülle.

# JUNTOS NOS TOMAMOS LA VIDA

Hacer parte de nuestro equipo humano es vivir al máximo una cultura para tomarse la vida.

**19.456**  
oportunidades → **60%**  
de trabajo generadas → empleos directos.  
en 2024. **(11.670 empleos)**

**\$51.943** millones en beneficios y auxilios a empleados. **↑ 13%** más que en 2023.

**40%** de nuestros cargos directivos es ocupado por mujeres.

Generamos **↑ 20%** más oportunidades para mujeres en cargos históricamente masculinizados (montarquistas, operarios, supervisores de ventas, entre otros).

**67%** de nuestra organización está compuesto por generaciones millennial y centennial.

  
Somos una organización multicultural y pluriétnica.

**\$3.135** millones invertidos en formación por medio de la Universidad Postobón. **↑ 52%** más con respecto al año pasado.

**252** líderes capacitados en promoción de la diversidad, la equidad y la inclusión.

**514** voluntarios corporativos.

**525** personas fueron promovidas a cargos superiores.

“ Con la llegada de HIT Social al Norte de Santander sentimos un gran alivio. El apoyo que nos han dado sirve para crecer y proteger lo más sagrado que tenemos: nuestra comunidad”.

**José Gabriel Rubio,**  
agricultor HIT Social.

“ HIT Social nos ha hecho competitivos. Eso ha traído beneficios a mi familia”.

**Miller Cuasquer,** agricultor de mango, La Plata, Huila.

“ Las personas de Postobón saben del cultivo y nos han mostrado el camino”.

**Ismael Chiguesa,** líder Asociación indígena Askewa, Miranda, Cauca.

“ Mi trabajo es lo más bonito que mi mamá me ha dejado. Me parece súper fantástico que una empresa como Postobón apoye a los recicladores, si esa empresa apoya pues yo también voy a poner mi granito de arena para recuperar un poco más el ambiente”.

**Tania Guevara,** Recicladora FARO Postobón.

“ Antes de pertenecer a FARO, yo era “la todera” de la asociación, pero gracias a la ayuda de FARO Postobón, aprendimos a delegar y a organizarnos. Ahora cada uno tiene un rol dentro de la organización, mejorando los procesos y logrando ser más eficientes”.

**Martha Pedraza,** líder asociación de recicladores Renacer, Norte de Santander.

“ Tuve la oportunidad de mejorar mi vivienda y tener una mejor calidad de vida para mi familia. Le confieso: yo, como recicladora, creía que eso no pasaría”.

**María Idalid Urrego,** recicladora beneficiaria de FARO Postobón.

“ Antes estudiaba en una silla rota y en un escritorio muy sucio. Con mi nuevo pupitre me siento cómoda, escribo mejor y me dan más ganas de aprender. Ahora sí siento que tengo un lugar bonito para estudiar”.

**Mariana Peláez,** 10 años, estudiante rural en Antioquia.

“ Antes tenía que caminar casi una hora para llegar a la escuela. A veces llegaba cansado y con sueño. Ahora con mi bici llego más rápido, me queda tiempo para ayudar en casa y hasta juego un poco más después de clases”.

**Camilo Estrada,** 13 años, beneficiario MiBi Postobón.

“ Ir a pintar una escuela fue mucho más que embellecer un espacio, fue habitarlo, compartir con la comunidad y, sobre todo, regalar esperanza”.

**Juan Andrés Acevedo,** voluntario Postobón.

“ Nunca imaginé que unas brochas y pintura pudieran transformar tanto. Al terminar la jornada, los recicladores nos dijeron que ahora sí les daba gusto y orgullo llegar a su asociación. En ese momento sentí que había hecho algo realmente valioso. Me fui con el corazón lleno”.

**María Camila Barco,** voluntaria Postobón.

“ La quebrada que abastece el acueducto de mi comunidad, está amenazado por cultivos y tala de bosques. Con la entrega del tanque que nos dio Postobón ya contamos con agua suficiente para nuestras necesidades y las épocas de sequía”.

**Yolanda Cárdenas,** beneficiaria El corazón del agua somos todos en Sesquilé.

# Postobón

## Tómate la Vida

Consulta nuestro informe de sostenibilidad en:  
[informe2024.postobon.com](http://informe2024.postobon.com)

[www.postobon.com](http://www.postobon.com)

 @postobonempresa

 Postobón S.A.

 Postobón

 @postobonoficial

 postobon.oficial

Línea de transparencia: 018000-123400

“ Postobón trajo pupitres nuevos a la escuela. Ahora no tenemos que usarlos por turnos”.

**Juan Esteban Gaitán,** 12 años, estudiante de La Guajira.